

**Studienangebot für die 2. Stufe
Schuljahr 2021-2022**



Liebe Schülerinnen und Schüler, liebe Eltern,

für das Schuljahr 2021–2022 bieten wir folgende Angebote an, die nach Schwerpunkten geordnet sind. Alle Angebote umfassen mindestens 32 Stunden und höchstens 36 Stunden wöchentlichen Unterricht. Neben einer **gemeinsamen Grundausbildung** finden Sie unterschiedliche Schwerpunkte für das **Schwerpunktwahlfach** (Betriebswirtschaft und moderne Sprachen, Informatik, Sozial- und Erziehungswissenschaften, Tennis-Naturwissenschaften, Ausdruckskunst, Latein, Naturwissenschaften, Sprachen und Wirtschaftswissenschaften), den **Mathematikunterricht** (4 oder 6 Stunden), sowie eventuell **mögliche Ergänzungen** (Niederländisch, Informatik, Deutsch für die Schülerinnen und Schüler der Kategorie 3). Eine bedeutende Neuerung ist der verpflichtende **Englischunterricht** während **4 Stunden pro Woche** für alle Schülerinnen und Schüler ab dem 3. Jahr.

Vorab einige Erläuterungen zum Wahlangebot:

- Alle Fächerkombinationen werden **entweder im Übergangs- oder im Befähigungsunterricht** angeboten:
 - Im **Übergangsunterricht** unterscheiden wir zwischen dem **allgemeinbildenden Übergang (AÜ)** und dem **technischen Übergang (TÜ)**. Beide Unterrichtsformen ermöglichen **den Zugang zum Hochschul- und Universitätswesen**.
 - Im **Befähigungsunterricht** wird an der PDS die **technische Befähigungsabteilung (TB)** angeboten. Sie ist für die Schülerinnen und Schüler bestimmt, **die am Ende der Sekundarschule einen Beruf ausüben möchten**. Sie ermöglicht darüber hinaus **einen Zugang zu einem Studium kurzer Dauer an einer Hochschule**.
- Im kommenden Schuljahr bieten wir in der **Sprachenabteilung** auch einen **Spanischunterricht** an.
- Die französischsprachigen Schülerinnen und Schüler erhalten ab der 2. Stufe die Möglichkeit, optional zwei zusätzliche Deutsch-Stunden zu belegen.
- **Naturwissenschaften** und **Mathematik** können in deutscher oder französischer Sprache belegt werden. Nur im Falle eines starken Naturwissenschaftsunterrichts (6 Stunden/Woche) ist es aus Gründen der Sprachgesetzgebung Pflicht, dem Naturwissenschaftsunterricht in deutscher Sprache zu folgen.
- Für den **Französischunterricht** bieten wir 3 Kategorien an: Kategorie 1 (Französisch als Fremdsprache), Kategorie 2 (Französisch für Zweisprachige und solche, die es werden wollen), Kategorie 3 (Französisch für sehr gute zweisprachige oder französischsprachige Schülerinnen und Schüler).
- Um die **Kombinationsmöglichkeiten** aus **Sprachniveau** für Französisch und **Unterrichtssprache** für Mathematik und Naturwissenschaften übersichtlicher zu präsentieren, bieten wir insgesamt folgende 3 Möglichkeiten an:
 - **Kategorie 1 (Fachunterricht in deutscher Sprache)**
Ein Französischunterricht als Fremdsprache, der die Schülerinnen und Schüler zu einem Kompetenzniveau B2 nach dem europäischen Referenzrahmen für Sprachen führt (Aufnahmeanforderung für französischsprachige Hochschulen und Universitäten). Mathematik und Naturwissenschaften werden in deutscher Sprache erteilt. Die Abteilung „Betriebswirtschaft und moderne Sprachen“ ist nur mit Kategorie 1 möglich.

- **Kategorie 2 (Mathematik und Naturwissenschaften 2/4 in französischer Sprache)**
Ein Französischunterricht, der die Schülerinnen und Schüler zu einem Kompetenzniveau B2+ / C1 nach dem europäischen Referenzrahmen für Sprachen führt. Diese Kategorie ist für zweisprachige Schülerinnen und Schüler geeignet und für die, die es werden wollen. Mathematik und Naturwissenschaften werden in französischer Sprache erteilt (außer Naturwissenschaften 6).

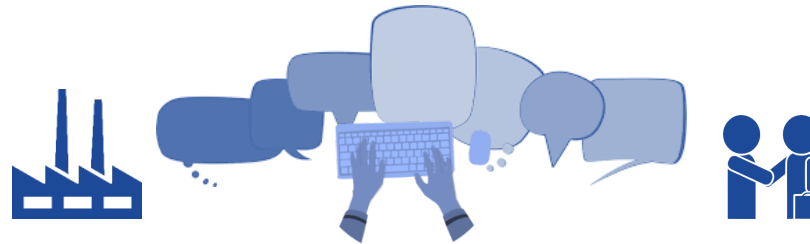
- **Kategorie 3 (Mathematik und Naturwissenschaften 2/4 in französischer Sprache)**
Ein Französischunterricht, der die Schülerinnen und Schüler zu einem Kompetenzniveau C1/C2 nach dem europäischen Referenzrahmen für Sprachen führt. Auch kulturelle und literarische Themen werden hier verstärkt aufgegriffen. Daher ist der Unterricht eher für französischsprachige oder für zweisprachige Schülerinnen und Schüler geeignet. Mathematik und Naturwissenschaften werden in französischer Sprache erteilt (außer Naturwissenschaften 6).

Auf den folgenden Seiten finden Sie nach Schwerpunkten geordnet alle **Fächerkombinationen**, die mit den verschiedenen **Schwerpunkten** wählbar sind. Bei einigen Schwerpunkten bieten wir eine einzige Fächerkombination an, bei anderen eine ganze Palette unterschiedlicher Möglichkeiten. Sie finden auch den jeweiligen **Wahlcode**, den Sie bei der Online-Wahl angeben müssen.

Inhaltsverzeichnis nach Schwerpunkten

2. Stufe – Betriebswirtschaft und moderne Sprachen (TB).....	4
2. Stufe – Informatik (TÜ)	5
2. Stufe – Sozial- und Erziehungswissenschaften (TÜ).....	6
2. Stufe – Tennis-Naturwissenschaften (TÜ)	7
2. Stufe – Ausdruckskunst (AÜ).....	8
2. Stufe – Latein (AÜ).....	9
2. Stufe – Naturwissenschaften 6 (AÜ).....	10
2. Stufe – Naturwissenschaften 4 (AÜ).....	11
2. Stufe – Sprachen (AÜ).....	12
2. Stufe – Wirtschaftswissenschaften (AÜ)	13

2. Stufe – Betriebswirtschaft und moderne Sprachen (TB)



Sport 2 h
Religion 2 h
Geschichte 2 h
Geographie 2 h
Deutsch 4 h
Französisch 4 h (nur Kategorie 1)
Mathematik 2 h

Betriebswirtschaft 4 h
Empfangstechnik, Organisation, Sekretariat 2 h
Bürotechnik 4 h
Englisch 4 h
Niederländisch 2 h

Wahlcode

TB 1
34 h/W

2. Stufe – Informatik (TÜ)

$$\begin{array}{l} 2 > -3 \\ 0.999\dots = 1 \\ \pi \approx 3.14 \\ \sqrt{2} \\ 5^2 \\ (1-2) + 3 \\ 101_2 = 5_{10} \end{array}$$



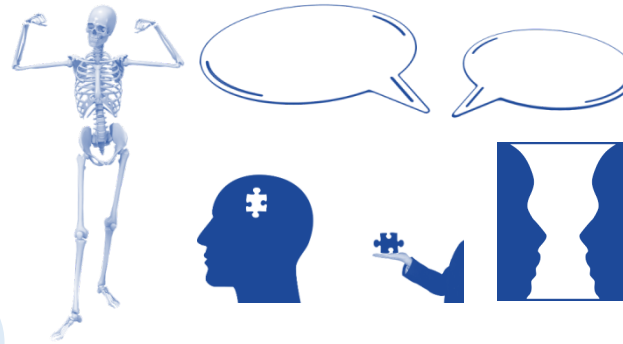
Sport 2 h
Religion 2 h
Geschichte 2 h
Geographie 2 h
Deutsch 4 h
Französisch 4 h
Englisch 4 h
Mathematik 4h
Naturwissenschaften 2 h

Informatik 4 h
Umgang mit Anwendungsprogrammen 4 h

Wahlcode

Inf 1
34 h/W

2. Stufe – Sozial- und Erziehungswissenschaften (TÜ)



Sport 2 h
Religion 2 h
Geschichte 2 h
Geographie 2 h
Deutsch 4 h
Französisch 4 h
Englisch 4 h
Mathematik 4 h
Naturwissenschaften 2 h

Humanbiologie 2 h
Ausdruckstechniken 2 h
Kommunikation 2 h
Einführung in die Psychologie und Sozialkunde 2 h

Wahlcode

SEW 1
34 h/W

2. Stufe – Tennis-Naturwissenschaften (TÜ)



Religion 2 h
Geschichte 2 h
Geographie 2 h
Deutsch 4 h
Französisch 4 h
Englisch 4 h

Tennis 5 h
Trainingslehre 1 h
Konditionstraining 2 h
Mathematik 6 h
Naturwissenschaften 4h

Tennis 5 h
Trainingslehre 1 h
Konditionstraining 2 h
Mathematik 4 h
Naturwissenschaften 4h

Wahlcode

Ten 1
36 h/W

Ten 2
34h/W

Informatik 2 h
Ten 3
36 h/W

Deutsch 2 h
(nur Kategorie 3)
Ten 4
36 h/W

2. Stufe – Ausdruckskunst (AÜ)



Sport 2 h
Religion 2 h
Geschichte 2 h
Geographie 2 h
Kunst 2 h (3. Jahr)
Kommunikation 2 h (4. Jahr)
Deutsch 4 h
Französisch 4 h
Englisch 4 h
Mathematik 4 h
Naturwissenschaften 2 h

Theater 2 h
Musik 2 h

Niederländisch 2 h

Informatik 2 h

Deutsch 2 h
(nur Kategorie 3)

Wahlcode

AK 1
32 h/W

AK 2
34 h/W

AK 3
34 h/W

AK 4
34 h/W



2. Stufe – Latein (AÜ)



Sport 2 h
Religion 2 h
Geschichte 2 h
Geographie 2 h
Kunst 2 h (3. Jahr)
Kommunikation 2 h (4. Jahr)
Deutsch 4 h
Französisch 4 h
Englisch 4 h
Naturwissenschaften 2 h

Latein 4 h
Mathematik 6 h

Latein 4 h
Mathematik 4 h

Wahlcode

Lat 1
34 h/W

Lat 2
32 h/W

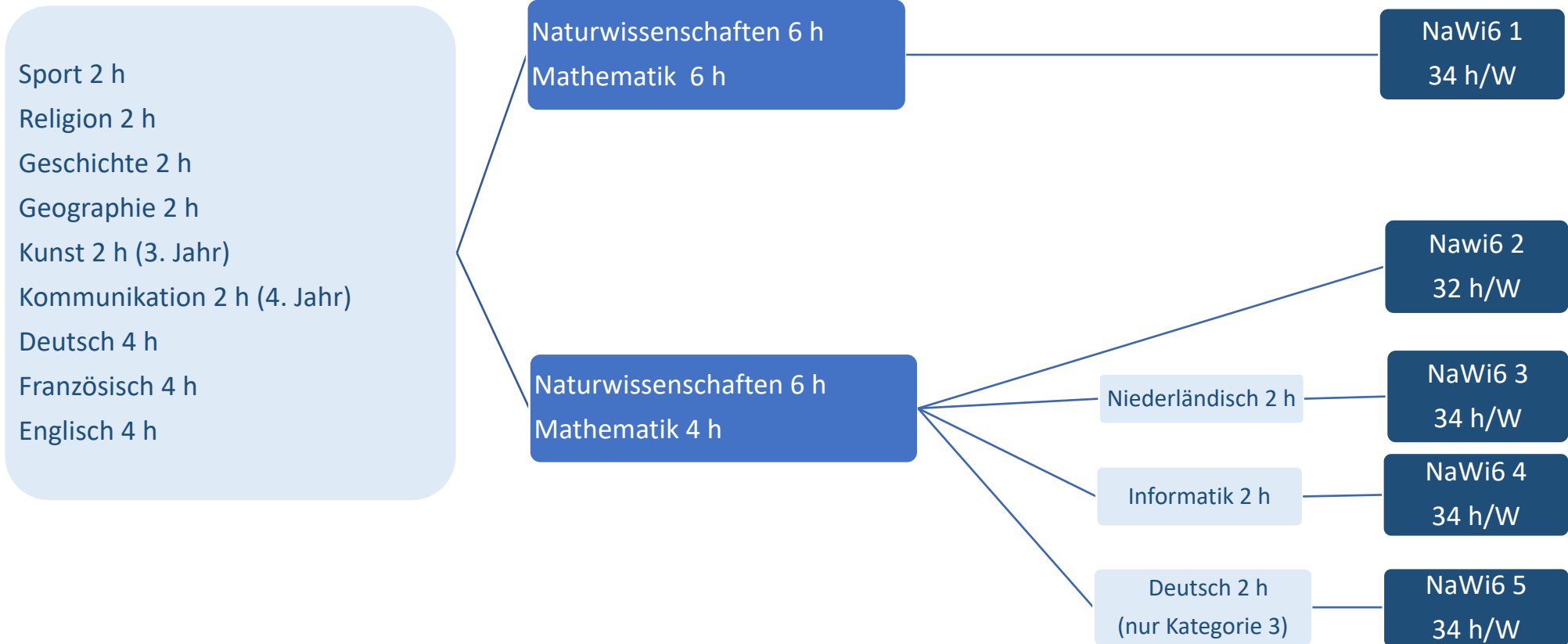
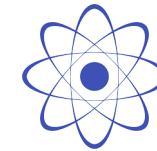
Niederländisch 2 h
Lat 3
34 h/W

Informatik 2 h
Lat 4
34 h/W

Deutsch 2 h
(nur Kategorie 3)
Lat 5
34 h/W

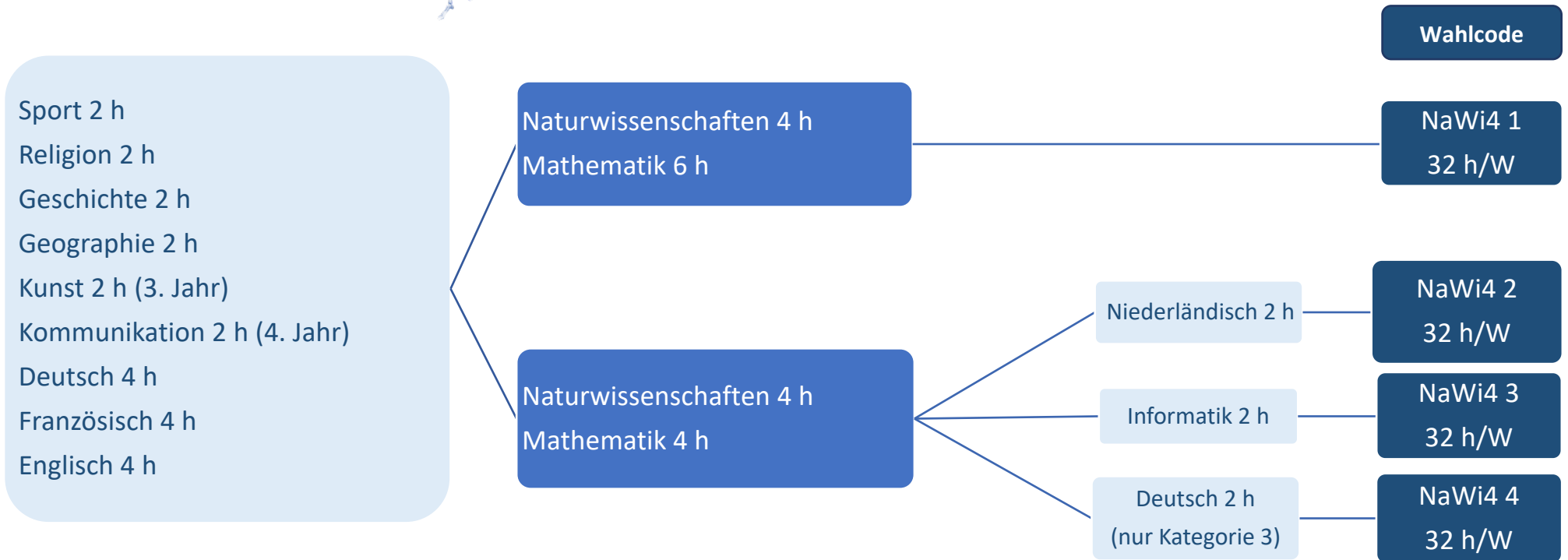
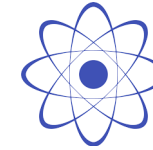


2. Stufe – Naturwissenschaften 6 (AÜ)

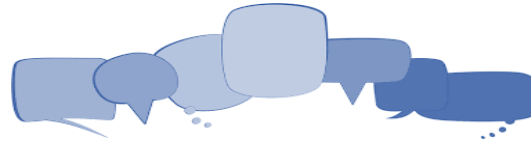




2. Stufe – Naturwissenschaften 4 (AÜ)



2. Stufe – Sprachen (AÜ)



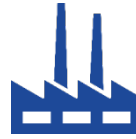
Sport 2 h
Religion 2 h
Geschichte 2 h
Geographie 2 h
Kunst 2 h (3. Jahr)
Kommunikation 2 h (4. Jahr)
Deutsch 4 h
Französisch 4 h
Englisch 4 h
Mathematik 4 h
Naturwissenschaften 2 h

Niederländisch 4 h
Spanisch 2 h

Wahlcode

Spr 1
34 h/W

2. Stufe – Wirtschaftswissenschaften (AÜ)



- Sport 2 h
- Religion 2 h
- Geschichte 2 h
- Geographie 2 h
- Kunst 2 h (3. Jahr)
- Kommunikation 2 h (4. Jahr)
- Deutsch 4 h
- Französisch 4 h
- Englisch 4 h
- Naturwissenschaften 2 h

Wirtschaftswissenschaften 4 h
Mathematik 6 h

Wahlcode

WW 1
34 h/W

WW 2
32 h/W

Wirtschaftswissenschaften 4 h
Mathematik 4 h

Niederländisch 2 h

WW 3
34 h/W

Informatik 2 h

WW 4
34 h/W

Deutsch 2
(nur Kategorie 3)

WW 5
34 h/W