

**Studienangebot für die 2. Stufe
Schuljahr 2020-2021**



Liebe Schüler, liebe Eltern,

seit dem Schuljahr 2019-2020 bieten wir Ihnen die nun folgenden Angebote an, die nach Schwerpunkten geordnet sind. Alle Angebote enthalten mindestens 32 Stunden wöchentlichen Unterricht und höchstens 36 Stunden. Neben einer **gemeinsamen Grundausbildung** finden Sie unterschiedliche Schwerpunkte für das **Schwerpunktwahlfach** (Betriebswirtschaft und moderne Sprachen, Informatik, Sozial- und Erziehungswissenschaften, Tennis-Naturwissenschaften, Ausdruckskunst, Latein, Naturwissenschaften, Sprachen und Wirtschaftswissenschaften), den **Mathematikunterricht** (4 oder 6 Stunden) und den **Englischunterricht** (2 oder 4 Stunden), sowie eventuell **mögliche Ergänzungen** (Niederländisch, Informatik).

- Neu sind die Schwerpunkte **Ausdruckskunst** und **Informatik**, die wir im letzten Schuljahr eingeführt haben und nun progressiv bis zum Abitur weiterführen werden.
- **Naturwissenschaften** und **Mathematik** können in deutscher oder französischer Sprache belegt werden. Nur im Falle eines starken Naturwissenschaftsunterrichts (6 Stunden/Woche) ist es aus Gründen der Sprachgesetzgebung Pflicht, dem Naturwissenschaftsunterricht in deutscher Sprache zu folgen.
- Für den **Französischunterricht** bieten wir 3 Kategorien an: Kategorie 1 (Französisch als Fremdsprache), Kategorie 2 (Französisch für Zweisprachige und solche, die es werden wollen), Kategorie 3 (Französisch für sehr gute zweisprachige oder französischsprachige Schüler).
- Um die **Kombinationsmöglichkeiten** aus **Sprachniveau** für Französisch und **Unterrichtssprache** für Mathematik und Naturwissenschaften übersichtlicher zu präsentieren, bieten wir insgesamt folgende 5 Möglichkeiten an:
 - **Kategorie 1 (alle Fächer in Deutsch)**
Ein Französischunterricht als Fremdsprache, der die Schüler zu einem Kompetenzniveau B2 nach dem europäischen Referenzrahmen für Sprachen führt (Aufnahmeanforderung für französischsprachige Hochschulen und Universitäten). Mathematik und Naturwissenschaften werden in deutscher Sprache erteilt. Die Abteilung „Betriebswirtschaft und moderne Sprachen“ ist nur mit Kategorie 1 möglich.
 - **Kategorie 2 DD (Mathematik in Deutsch und Naturwissenschaften in Deutsch)**
Ein Französischunterricht, der die Schüler zu einem Kompetenzniveau B2+ / C1 nach dem europäischen Referenzrahmen für Sprachen führt. Für zweisprachige Schüler und die, die es werden wollen, geeignet. Mathematik und Naturwissenschaften werden in deutscher Sprache erteilt.
 - **Kategorie 2 FD (Mathematik in Französisch und Naturwissenschaften in Deutsch)**
Ein Französischunterricht, der die Schüler zu einem Kompetenzniveau B2+ / C1 nach dem europäischen Referenzrahmen für Sprachen führt. Für zweisprachige Schüler und die, die es werden wollen, geeignet. Mathematik wird in französischer Sprache und Naturwissenschaften in deutscher Sprache erteilt.

- **Kategorie 2 DF (Mathematik in Deutsch und Naturwissenschaften in Französisch)**
Ein Französischunterricht, der die Schüler zu einem Kompetenzniveau B2+ / C1 nach dem europäischen Referenzrahmen für Sprachen führt. Für zweisprachige Schüler und die, die es werden wollen, geeignet. Mathematik wird in deutscher Sprache und Naturwissenschaften in französischer Sprache erteilt (außer Naturwissenschaften 6).

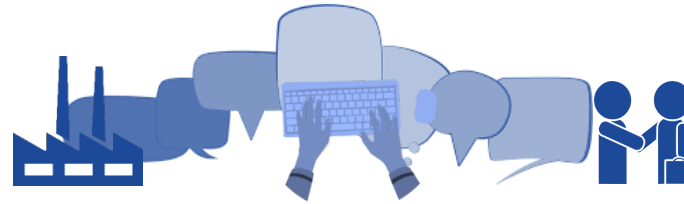
- **Kategorie 3 (Mathematik in Französisch und Naturwissenschaften 2/4 in Französisch)**
Ein Französischunterricht, der die Schüler zu einem Kompetenzniveau C1/C2 nach dem europäischen Referenzrahmen für Sprachen führt. Auch kulturelle und literarische Themen werden hier verstärkt aufgegriffen. Daher ist der Unterricht eher für französischsprachige oder zweisprachige Schüler geeignet. Mathematik und Naturwissenschaften werden in französischer Sprache erteilt (außer Naturwissenschaften 6).

Auf den folgenden Seiten finden Sie nach Schwerpunkten geordnet alle **Fächerkombinationen**, die mit den verschiedenen **Schwerpunkten** möglich sind. Bei einigen Schwerpunkten bieten wir eine einzige Fächerkombination an, bei anderen eine ganze Palette unterschiedlicher Möglichkeiten. Sie finden auch den jeweiligen **Wahlcode**, den sie für Ihr Wahlblatt benötigen, ganz rechts neben den **Kombinationen**.

Inhaltsverzeichnis nach Schwerpunkten

2. Stufe – Betriebswirtschaft und moderne Sprachen (TB)	4
2. Stufe – Informatik (TÜ)	5
2. Stufe – Sozial- und Erziehungswissenschaften (TÜ).....	6
2. Stufe – Tennis/Naturwissenschaften (TÜ).....	7
2. Stufe – Ausdruckskunst (AÜ)	8
2. Stufe – Latein (AÜ).....	9
2. Stufe – Naturwissenschaften (AÜ)	10
2. Stufe – Sprachen (AÜ).....	11
2. Stufe – Wirtschaftswissenschaften (AÜ)	12

2. Stufe – Betriebswirtschaft und moderne Sprachen (TB)



GRUNDAUSBILDUNG

Sport 2 h
Religion 2 h
Geschichte 2 h
Geographie 2 h
Deutsch 4 h
Französisch 4 h
Mathematik 2 h

SCHWERPUNKTE

Betriebswirtschaft 4 h
Empfangstechnik, Organisation, Sekretariat 2 h
Bürotechnik 4 h
Englisch 4 h
Niederländisch 2 h

Wahlcode

TB BmS
34 h/W

2. Stufe – Informatik (TÜ)

$$\begin{array}{l} 2 > -3 & + & - \\ 0.999\dots = 1 & \infty & \times & \div \\ \pi \approx 3.14 & & & \\ \sqrt{2} & & & \\ 1 + 2 \cdot 3 & & & \\ (1 - 2) + 3 & & & \\ 5^{(2+2)} & & & \\ 101_2 = 5_{10} & & & \end{array}$$



GRUNDAUSBILDUNG

Sport 2 h
Religion 2 h
Geschichte 2 h
Geographie 2 h
Deutsch 4 h
Französisch 4 h
Englisch 2 h
Naturwissenschaften 2 h

SCHWERPUNKTE

Informatik 4 h
Umgang mit Anwendungsprogrammen 4 h
Mathematik 6 h

Wahlcode

Inf 1.2
34 h/W

2. Stufe – Sozial- und Erziehungswissenschaften (TÜ)



GRUNDAUSBILDUNG

Sport 2 h
Religion 2 h
Geschichte 2 h
Geographie 2 h
Deutsch 4 h
Französisch 4 h
Englisch 2 h
Naturwissenschaften 2 h
Mathematik 4 h

SCHWERPUNKTE

Humanbiologie 2 h
Kunst 2 h
Kommunikation 2 h
Einführung in die Psychologie und Sozialkunde 2 h

Wahlcode

SEW 2.2
32 h/W

2. Stufe – Tennis/Naturwissenschaften (TÜ)



GRUNDAUSBILDUNG

Religion 2 h
Geschichte 2 h
Geographie 2 h
Deutsch 4 h
Französisch 4 h
Englisch 4 h

Naturwissenschaften 4h
Tennis 8 h
Mathematik 6 h

Naturwissenschaften 4h
Tennis 8 h
Mathematik 4 h

Niederländisch 2 h

Informatik 2 h

Wahlcode

Ten 1.1
36 h/W

Ten 2.1
34h/W

Ten 2.1.1
36 h/W

Ten 2.1.2
36 h/W

2. Stufe – Ausdruckskunst (AÜ)



SCHWERPUNKTE

Ausdruckskunst 4 h
Mathematik 6 h

Ausdruckskunst 4 h
Mathematik 4 h
Englisch 4 h

Ausdruckskunst 4 h
Mathematik 4 h
Englisch 2 h

Englisch 4

Englisch 2

Niederländisch 2 h

Informatik 2 h

Niederländisch 2 h

Informatik 2 h

Wahlcode

AK 1.1
34 h/W

AK 1.2
32 h/W

AK 2.1
32 h/W

AK 2.1.1
34 h/W

AK 2.1.2
34 h/W

AK 2.2.1
32 h/W

AK 2.2.2
32 h/W

GRUNDAUSBILDUNG

- Sport 2 h
- Religion 2 h
- Geschichte 2 h
- Geographie 2 h
- Kunst 2 h (3. Jahr)/ Kommunikation 2 h (4. Jahr)
- Deutsch 4 h
- Französisch 4 h
- Naturwissenschaften 2 h



2. Stufe – Latein (AÜ)



SCHWERPUNKTE

Wahlcode

GRUNDAUSBILDUNG

- Sport 2 h
- Religion 2 h
- Geschichte 2 h
- Geographie 2 h
- Kunst 2 h (3. Jahr)/ Kommunikation 2 h (4. Jahr)
- Deutsch 4 h
- Französisch 4 h
- Naturwissenschaften 2 h

Latein 4 h
Mathematik 6 h
Englisch 4h

Latein 4h
Mathematik 6h
Englisch 2h

Latein 4 h
Mathematik 4 h
Englisch 4 h

Latein 4 h
Mathematik 4 h
Englisch 2 h

Niederländisch 2 h

Informatik 2 h

Niederländisch 2 h

Informatik 2 h

Lat 1.1
34 h/W

Lat 1.2
32 h/W

Lat 2.1
32 h/W

Lat 2.1.1
34 h/W

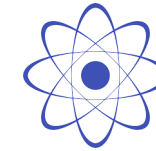
Lat 2.1.2
34 h/W

Lat 2.2.1
32 h/W

Lat 2.2.2
32 h/W



2. Stufe – Naturwissenschaften (AÜ)



GRUNDAUSBILDUNG

Sport 2 h
Religion 2 h
Geschichte 2 h
Geographie 2 h
Kunst 2 h (3. Jahr) /
Kommunikation 2 h (4. Jahr)
Deutsch 4 h
Französisch 4 h

SCHWERPUNKTE

Naturwissenschaften 6 h
Mathematik 6 h

Naturwissenschaften 6 h
Mathematik 4 h
Englisch 4 h

Naturwissenschaften 6 h
Mathematik 4 h
Englisch 2 h

Naturwissenschaften 4 h
Mathematik 6 h
Englisch 4 h

Naturwissenschaften 4 h
Mathematik 4 h
Englisch 4 h

Englisch 4 h

Englisch 2 h

Niederländisch 2 h

Informatik 2 h

Niederländisch 2 h

Informatik 2 h

Niederländisch 2 h

Informatik 2 h

Wahlcode

NaWi6 1.1
34 h/W

NaWi6 1.2
32 h/W

Nawi6 2.1
32 h/W

NaWi6 2.1.1
34 h/W

NaWi6 2.1.2
34 h/W

NaWi6 2.2.1
32 h/W

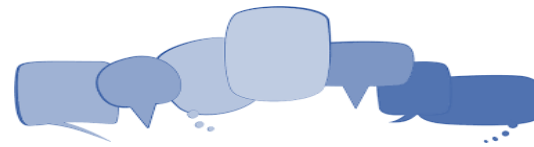
NaWi6 2.2.2
32 h/W

NaWi4 1.1
32 h/W

NaWi4 2.1.1
32 h/W

NaWi4 2.1.2
32 h/W

2. Stufe – Sprachen (AÜ)



SCHWERPUNKTE

Englisch 4 h
Niederländisch 4 h
Mathematik 6h

Englisch 4 h
Niederländisch 4 h
Mathematik 4 h

Wahlcode

Spr 1.1
34 h/W

Spr 2.1
32 h/W

Spr 2.1.2
34 h/W

Informatik 2 h

GRUNDAUSBILDUNG

Sport 2 h
Religion 2 h
Geschichte 2 h
Geographie 2 h
Kunst 2 h (3. Jahr)/ Kommunikation 2 h
(4. Jahr)
Deutsch 4 h
Französisch 4 h
Naturwissenschaften 2 h

2. Stufe – Wirtschaftswissenschaften (AÜ)



SCHWERPUNKTE

Wahlcode

GRUNDAUSBILDUNG

Sport 2 h
 Religion 2 h
 Geschichte 2 h
 Geographie 2 h
 Kunst 2 h (3. Jahr)/ Kommunikation 2 h
 (4. Jahr)
 Deutsch 4 h
 Französisch 4 h
 Naturwissenschaften 2 h

Wirtschaftswissenschaften 4 h
 Mathematik 6 h
 Englisch 4h

WW 1.1
 34 h/W

Wirtschaftswissenschaftern 4h
 Mathematik 6h
 Englisch 2h

WW 1.2
 32 h/W

Wirtschaftswissenschaften 4 h
 Mathematik 4 h
 Englisch 4 h

WW 2.1
 32 h/W

Niederländisch 2 h

WW 2.1.1
 34 h/W

Informatik 2 h

WW 2.1.2
 34 h/W

Wirtschaftswissenschaften 4 h
 Mathematik 4 h
 Englisch 2 h

Niederländisch 2 h

WW 2.2.1
 32 h/W

Informatik 2 h

WW 2.2.2
 32 h/W