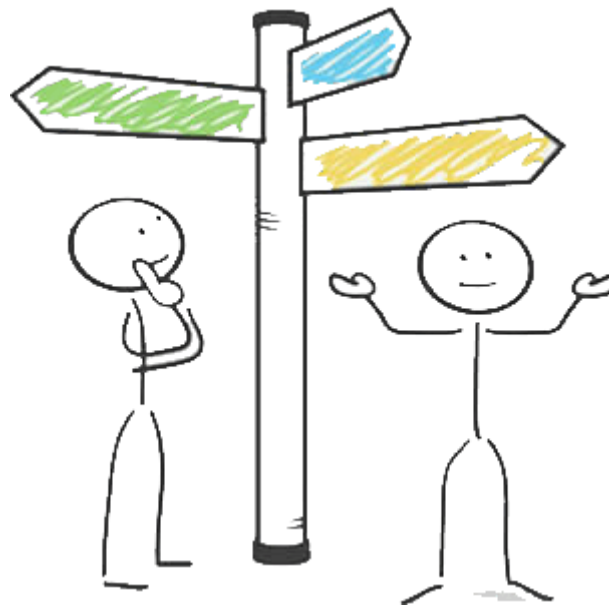


**Studienangebot für die 3. Stufe**  
**Schuljahr 2022-2023** (24/03/2022)



Liebe Schülerinnen und Schüler, liebe Eltern,

für das Schuljahr 2021–2022 bieten wir folgende Angebote an, die nach Schwerpunkten geordnet sind. Alle Angebote umfassen mindestens 30 Stunden und höchstens 36 Stunden wöchentlichen Unterricht. Neben einer **gemeinsamen Grundausbildung** finden Sie unterschiedliche Schwerpunkte für das **Schwerpunktwahlfach** (Sales Representative, Informatik, Sozial- und Erziehungswissenschaften, Ausdruckskunst, Kulturwissenschaften, Latein, Naturwissenschaften, Sprachen, Wirtschaftswissenschaften), den **Mathematikunterricht** (3 Stunden, 5 Stunden oder 7 Stunden), den **Englischunterricht** (2 Stunden oder 4 Stunden) sowie eventuell **mögliche Ergänzungen** (Niederländisch, Geschichte und Deutsch).

#### Allgemeine Erläuterungen zum Studienangebot:

- Alle Fächerkombinationen werden **entweder im Übergangs- oder im Befähigungsunterricht** angeboten:
  - ➔ Der **Übergangsunterricht** bietet zwei unterschiedliche Zweige: den **allgemeinbildenden Übergang (AÜ)** und den **technischen Übergang (TÜ)**. Beide Unterrichtsformen ermöglichen **den Zugang zum Hochschul- und Universitätswesen**.
  - ➔ Im **Befähigungsunterricht** wird an der PDS die **technische Befähigungsabteilung (TB)** angeboten. Sie ist für die Schülerinnen und Schüler bestimmt, **die am Ende der Sekundarschule einen Beruf ausüben möchten**. Sie ermöglicht auch **einen Zugang zu einem Studium kurzer Dauer an einer Hochschule**.
- Eine neue **Abteilung „Kulturwissenschaften“**, die **Deutsch (6 Stunden) und Geschichte (4 Stunden)** beinhaltet, wird ab der 3. Stufe angeboten.
- Die Schülerinnen und Schülern, welche die Abteilung **Sozial- und Erziehungswissenschaften** wählen, **erhalten die Möglichkeit, optional ein Ergänzungswahlfach zu belegen**.
- Es ist ebenfalls möglich **7 Stunden Naturwissenschaften** wöchentlich zu belegen. Folgende Wahlkombinationen werden in dieser Abteilung angeboten: **Physik 3 Stunden, Chemie 3 Stunden und Biologie 1 Stunde** *oder* **Chemie 3 Stunden, Biologie 3 Stunden und Physik 1 Stunde**.
- **Die Leistungskurse Naturwissenschaften** (5 oder 7 Stunden pro Woche) **und Mathematik** (7 Stunden pro Woche) können nicht in französischer Sprache erteilt werden.

- Für den **Französischunterricht** bieten wir 3 Kategorien an: Kategorie 1 (Französisch als Fremdsprache), Kategorie 2 (Französisch für zweisprachige Schülerinnen und Schüler und solche, die es werden wollen), Kategorie 3 (Französisch für sehr gute zweisprachige oder französischsprachige Schülerinnen und Schüler).
  - Es besteht die Möglichkeit zwischen drei verschiedene **Französischniveaus** auszuwählen:
    - ➔ Kategorie 1: Französisch als Fremdsprache
    - ➔ Kategorie 2: Französisch für zweisprachige Schüler und solche, die es werden wollen
    - ➔ Kategorie 3: Französisch für sehr gute zweisprachige oder französischsprachige Schüler
  - Um die **Kombinationsmöglichkeiten** aus **Sprachniveau** (Französisch) und **Unterrichtssprache** für Mathematik und Naturwissenschaften übersichtlicher zu präsentieren, bieten wir insgesamt folgende drei Möglichkeiten an:
    - **Kategorie 1 (Fachunterricht in deutscher Sprache)**  
In dieser Kategorie wird der Französischunterricht als Fremdsprachenunterricht erteilt. Er führt Schülerinnen und Schüler zu einem Kompetenzniveau B2 nach dem europäischen Referenzrahmen für Sprachen führt (Aufnahmeanforderung für französischsprachige Hochschulen und Universitäten). Mathematik und Naturwissenschaften werden in deutscher Sprache erteilt. Die Abteilung „Betriebswirtschaft und moderne Sprachen“ wird ausschließlich in der Kategorie 1 angeboten.
    - **Kategorie 2 (Mathematik und Naturwissenschaften in französischer Sprache)**  
In dieser Kategorie wird der Französischunterricht, die Schüler zu einem Kompetenzniveau B2+ / C1 nach dem europäischen Referenzrahmen für Sprachen führen. Diese Kategorie ist für zweisprachige Schülerinnen und Schüler geeignet und die, die es werden wollen. Mathematik und Naturwissenschaften werden in französischer Sprache erteilt (außer Naturwissenschaften 7).
    - **Kategorie 3 (Mathematik und Naturwissenschaften in französischer Sprache)**  
In dieser Kategorie wird der Französischunterricht, die Schülerinnen und Schüler zu einem Kompetenzniveau C1/C2 nach dem europäischen Referenzrahmen für Sprachen führen. Auch kulturelle und literarische Themen werden hier verstärkt aufgegriffen. Daher ist der Unterricht eher für französischsprachige oder zweisprachige Schüler geeignet. Mathematik und Naturwissenschaften werden in französischer Sprache erteilt (außer Naturwissenschaften 7).

Auf den folgenden Seiten finden Sie, nach Schwerpunkten geordnet, alle wählbaren **Fächerkombinationen**. Für einige Schwerpunkte bieten wir eine einzige Fächerkombination an, für andere eine ganze Palette unterschiedlicher Möglichkeiten. Sie finden auch den jeweiligen **Wahlcode**, den Sie bei der Online-Wahl angeben müssen.

## Inhaltsverzeichnis nach Schwerpunkten

3. Stufe – Sales Representative (TB) .....	5
3. Stufe – Informatik (TÜ) .....	6
3. Stufe – Sozial- und Erziehungswissenschaften (TÜ) .....	7
3. Stufe – Ausdruckkunst (AÜ) .....	8
3. Stufe – Kulturwissenschaften (AÜ) .....	9
3. Stufe – Latein (AÜ) .....	10
3. Stufe – Naturwissenschaften 7 (AÜ) .....	11
3. Stufe – Naturwissenschaften 5 (AÜ) .....	12
3. Stufe – Sprachen (AÜ) .....	13
3. Stufe – Wirtschaftswissenschaften (AÜ) .....	14

### 3. Stufe – Sales Representative (TB)



#### Grundausbildung

Sport 2 h  
Religion 2 h  
Geografie 2 h (nur 5. Jahr)  
Geschichte 2 h (nur 6. Jahr)  
Deutsch 4 h  
Französisch 4 h (nur Kategorie 1)  
Mathematik 2 h  
Englisch 4 h  
Niederländisch 2 h

#### Schwerpunkt

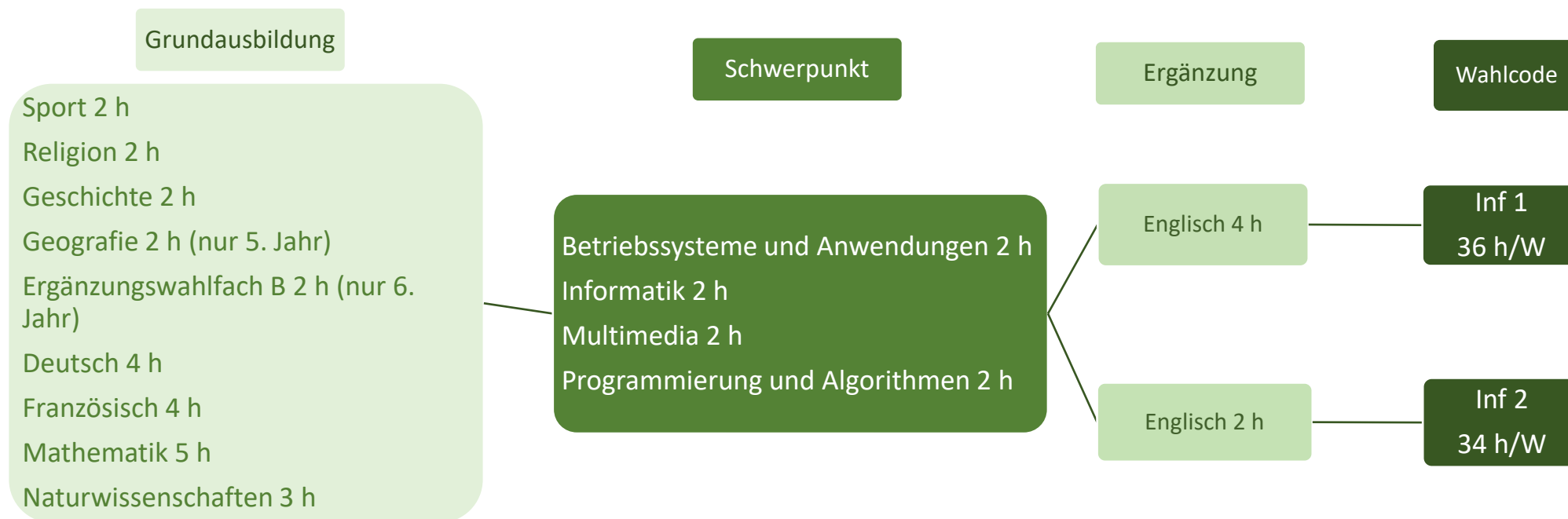
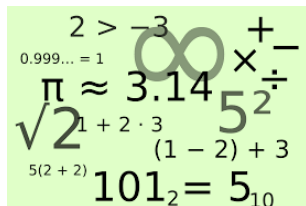
**5. Jahr (36 h/W)**  
Verkaufstechniken und Marketing 5 h  
Verwaltungsinformatik 4 h  
Buchhaltung 3 h  
Berufliche Kommunikation 2 h

**6. Jahr (34 h/W)**  
Praktische Übungen in Verkauf und Betriebswirtschaft 7 h  
Berufliche Eingliederung - Praktika 2 h  
Wirtschaftliche, rechtliche und soziale Fragen 3 h

#### Wahlcode

TB 1  
34-36h/W

### 3. Stufe – Informatik (TÜ)



### 3. Stufe – Sozial- und Erziehungswissenschaften (TÜ)



Grundausbildung

Schwerpunkt

Ergänzung

Wahlcode

Sport 2 h  
 Religion 2 h  
 Geschichte 2 h  
 Geografie 2 h (nur 5. Jahr)  
 Ergänzungswahlfach B 2 h (nur 6. Jahr)  
 Deutsch 4 h  
 Französisch 4 h  
 Englisch 4 h  
 Mathematik 3 h  
 Naturwissenschaften 3 h

Humanbiologie 2 h  
 Ausdruckstechniken 1 h  
 Psychopädagogik 2 h  
 Wirtschaftliche, rechtliche und soziale Fragen 3 h

Ergänzungswahlfach A  
 2 h

SEW 1  
 34 h/W

SEW 2  
 36 h/W



### 3. Stufe – Ausdruckskunst (AÜ)

#### Grundausbildung

- Sport 2 h
- Religion 2 h
- Geschichte 2 h
- Geografie 2 h (nur 5. Jahr)
- Ergänzungswahlfach B 2 h (nur 6. Jahr)
- Deutsch 4 h
- Französisch 4 h
- Naturwissenschaften 3 h

#### Schwerpunkt

- Musik 2 h
- Theater 2 h
- Mathematik 5 h
- Englisch 4 h

- Musik 2 h
- Theater 2 h
- Mathematik 5 h
- Englisch 2 h

- Musik 2 h
- Theater 2 h
- Mathematik 3 h
- Deutsch 2 h (= Deutsch 6)
- Englisch 4 h

- Musik 2 h
- Theater 2 h
- Mathematik 3 h
- Deutsch 2 h (= Deutsch 6)
- Englisch 2 h

#### Ergänzung

- Niederländisch 2 h weiterführend

- Geschichte 2 h (= Geschichte 4)

- Niederländisch 2 h weiterführend

- Geschichte 2 h (= Geschichte 4)

- Niederländisch 2 h weiterführend

- Geschichte 2 h (= Geschichte 4)

- Niederländisch 2 h weiterführend

- Geschichte 2 h (= Geschichte 4)

#### Wahlcode

AK 1  
32 h/W

AK 2  
34 h/W

AK 3  
34 h/W

AK 4  
32 h/W

AK 5  
32 h/W

AK 6  
32 h/W

AK 7  
34 h/W

AK 8  
34 h/W

AK 9  
32 h/W

AK 10  
32 h/W



### 3. Stufe – Kulturwissenschaften (AÜ)



#### Grundausbildung

Sport 2 h  
Religion 2 h  
Geschichte 2 h  
Geografie 2 h (nur 5. Jahr)  
Ergänzungswahlfach B 2 h (nur 6. Jahr)  
Deutsch 4 h  
Französisch 4 h  
Naturwissenschaften 3 h  
Mathematik 3 h

#### Schwerpunkt

Englisch 4 h  
Deutsch 2 h (= Deutsch 6)  
Geschichte 2 h (= Geschichte 4)  
Ergänzungswahlfach A 2 h

#### Wahlcode

Kul 1  
32 h/W



### 3. Stufe – Latein (AÜ)



Wahlcode

Schwerpunkt

Ergänzung

Grundausbildung

- Sport 2 h
- Religion 2 h
- Geschichte 2 h
- Geografie 2 h (nur 5. Jahr)
- Ergänzungswahlfach B 2 h (nur 6. Jahr)
- Deutsch 4 h
- Französisch 4 h
- Naturwissenschaften 3 h

Latein 4 h  
Mathematik 7 h

Englisch 4 h

Lat 1  
34 h/W

Englisch 2 h

Lat 2  
32 h/W

Latein 4 h  
Mathematik 5 h  
Ergänzungswahlfach A 2 h

Englisch 4 h

Lat 3  
34 h/W

Englisch 2 h

Lat 4  
32 h/W

Latein 4 h  
Mathematik 3 h  
Ergänzungswahlfach A 2 h  
Englisch 4 h

Niederländisch 2 h  
weiterführend

Lat 5  
32 h/W

Lat 6  
34 h/W

Geschichte 2 h (= Geschichte 4)

Lat 7  
34 h/W

Deutsch 2 h (= Deutsch 6)

Lat 8  
34 h/W

Latein 4 h  
Mathematik 3 h  
Ergänzungswahlfach A 2 h  
Englisch 2 h

Niederländisch 2 h weiterführend

Lat 9  
32 h/W

Geschichte 2 h (= Geschichte 4)

Lat 10  
32 h/W

Deutsch 2 h (= Deutsch 6)

Lat 11  
32 h/W



### 3. Stufe – Naturwissenschaften 7 (AÜ)



Wahlcode

#### Grundausbildung

Sport 2 h  
Religion 2 h  
Geschichte 2 h  
Geografie 2 h (nur 5. Jahr)  
Ergänzungswahlfach B 2 h (nur 6. Jahr)  
Deutsch 4 h  
Französisch 4 h

#### Schwerpunkt

Naturwissenschaften 7 h \*  
Mathematik 7h  
Englisch 4 h

NaWi7 1  
34 h/W

Naturwissenschaften 7 h \*  
Mathematik 7h  
Englisch 2 h

NaWi7 2  
32 h/W

Naturwissenschaften 7 h \*  
Mathematik 5 h  
Englisch 4 h  
Ergänzungswahlfach A 2 h

NaWi7 3  
34 h/W

Naturwissenschaften 7 h \*  
Mathematik 5 h  
Englisch 2 h  
Ergänzungswahlfach A 2 h

NaWi7 4  
32 h/W

\* Physik 3, Chemie 3, Biologie 1 *oder* Biologie 3, Chemie 3, Physik 1

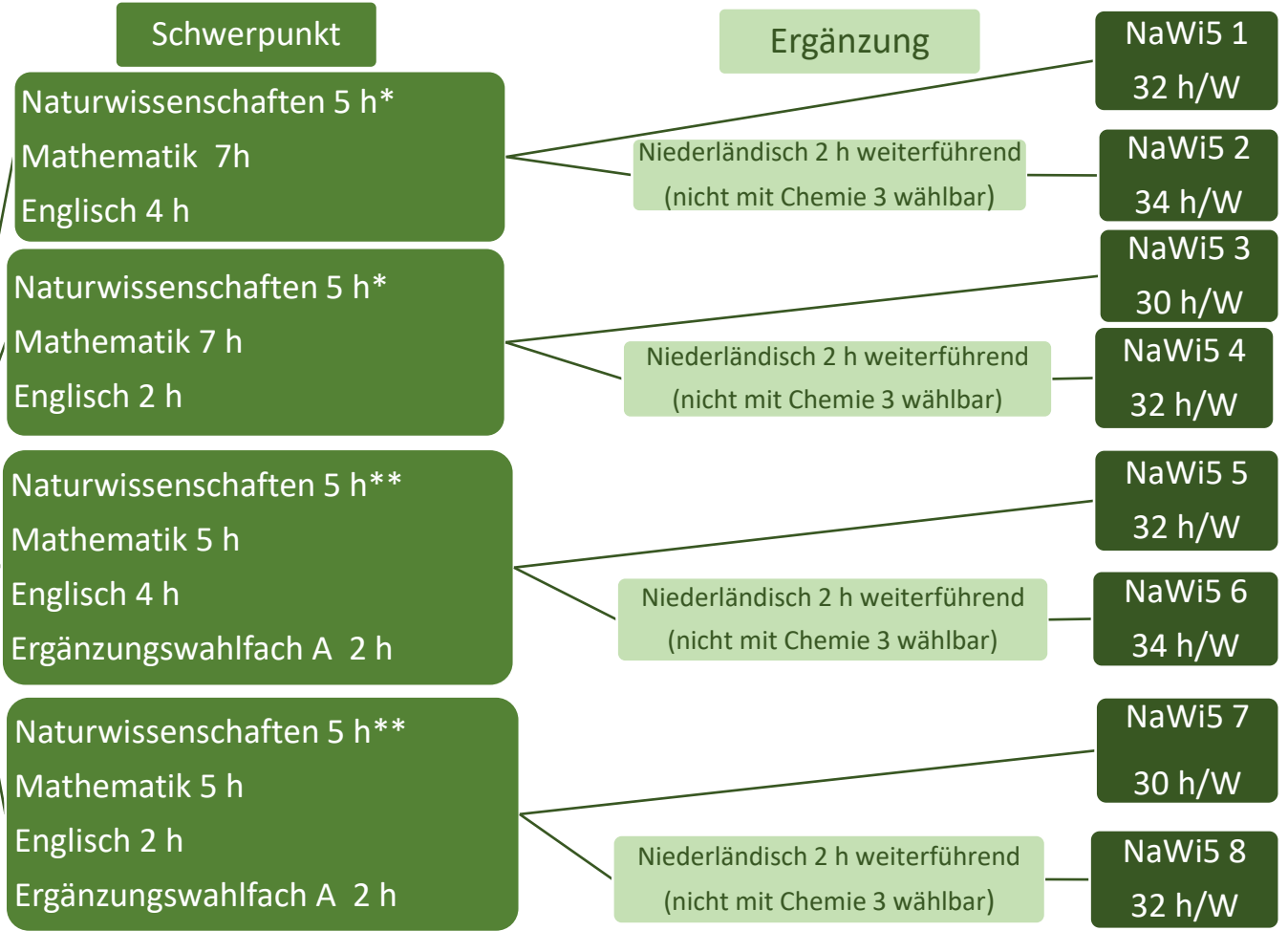


### 3. Stufe – Naturwissenschaften 5 (AÜ)



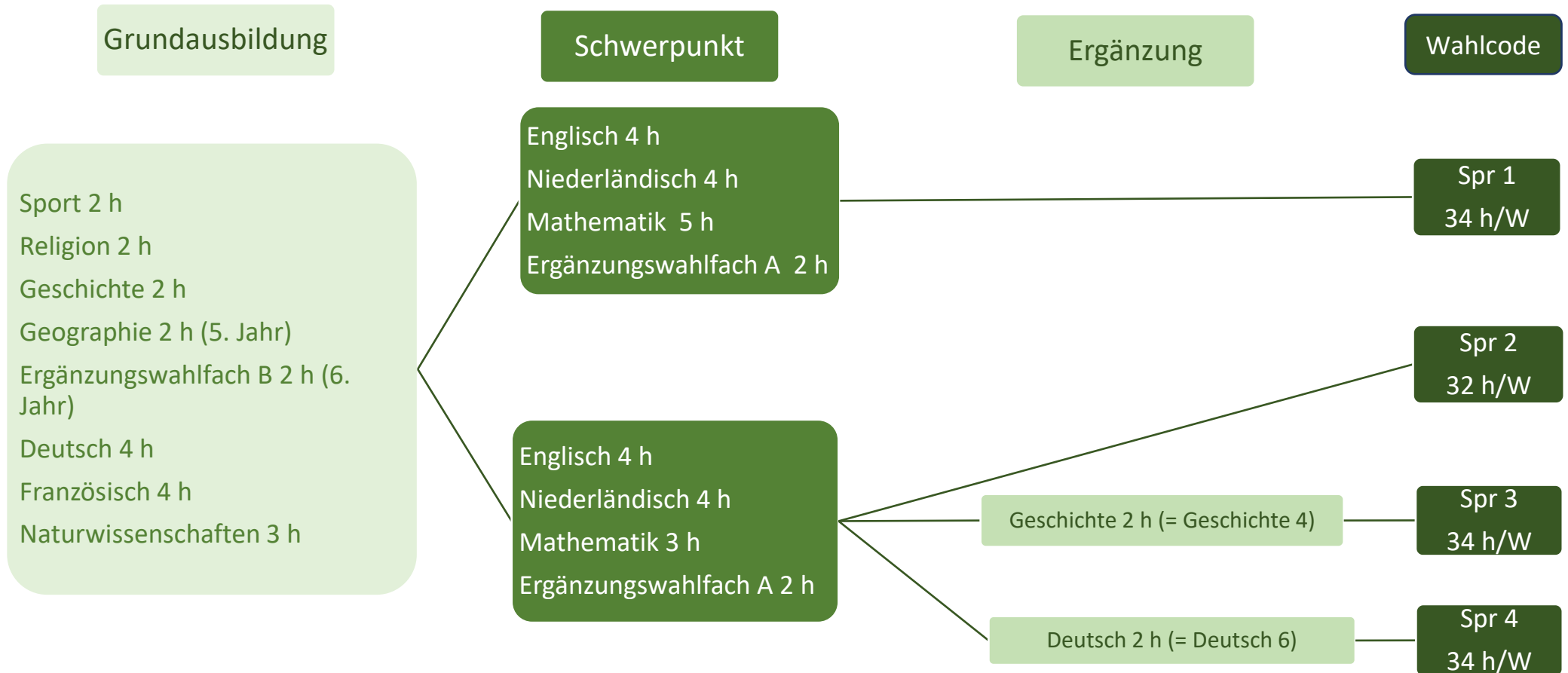
Grundausbildung

Sport 2 h  
 Religion 2 h  
 Geschichte 2 h  
 Geografie 2 h (nur 5. Jahr)  
 Ergänzungswahlfach B 2 h (nur 6. Jahr)  
 Deutsch 4 h  
 Französisch 4 h



\* Chemie 3, Physik 1, Biologie 1 *oder* Physik 3, Chemie 1, Biologie 1  
 \*\* Biologie 3, Chemie 1, Physik 1. *oder* Chemie 3, Physik 1, Biologie 1 *oder* Physik 3, Chemie 1, Biologie 1

### 3. Stufe – Sprachen (AÜ)





### 3. Stufe – Wirtschaftswissenschaften (AÜ)

